

**Remarque : les cartes Bratz ne rapportent pas de points.**

## La Gagnante

La « Reine des Points » comptabilise les scores au fur et à mesure et arrête la partie lorsqu'une joueuse atteint 25 points. Cette joueuse remporte la partie et gagne le droit de regarder ce qui est écrit sur toutes les Cartes Bratz qu'elle a collectées ! Les autres joueuses ne peuvent pas regarder leurs Cartes Bratz et doivent les reposer, faces cachées, dans les compartiments du support de jeu. Si vraiment vous ne pouvez pas résister, mettez-vous d'accord entre vous : vous aurez alors le droit de lire vos cartes, mais à haute voix, pour que toutes les copines en profitent !

N'oubliez pas de mélanger les Cartes Bratz de chacune des 4 piles avant de recommencer une partie, pour ne pas retomber sur les mêmes cartes.

**Changer les roues :** après un certain nombre de parties, vous pouvez changer de questions et de défis, il suffit simplement de retourner la roue. Voici comment faire :

1. Tournez les attaches pour qu'elles coïncident avec les trous du plateau, puis retirez le plateau.
2. Retirez les roues de la base. Retournez la première roue, ou remplacez-la par la roue du dessous, puis fixez les roues et le plateau sur le support, comme indiqué aux points 4 et 5 du paragraphe « Assemblage du plateau de jeu », page 2.

## Pour ranger le jeu

Enlevez les plateaux et les roues et posez-les sur le support. Rangez le tout dans la boîte jusqu'à la prochaine partie.



**MB**



TM & © 2004 MGA Entertainment, Inc. Bratz and all related logos, names and distinctive likenesses are the exclusive property of MGA Entertainment, Inc. All rights reserved.  
Jeu © 2004 Hasbro. Tous droits réservés.  
Distribué en France par Hasbro France S.A.S. – Service Consommateurs : ZI Lourde, 57150 CREUTZWALD – Tél.: 08.25.33.48.85 – email : "conso@hasbro.fr"  
Distribué en Belgique par S.A. Hasbro N.V., 't Hofveld 6 D, 1702 Groot-Bijgaarden.  
Distribué en Suisse par / Vertrieb in der Schweiz durch / Distribuito in Svizzera da Hasbro Schweiz AG, Alte Bremgartenstrasse 2, CH-8965 Berikon. Tel. 056 648 70 99.  
[www.hasbro.fr](http://www.hasbro.fr)  
0504**41666**101

4



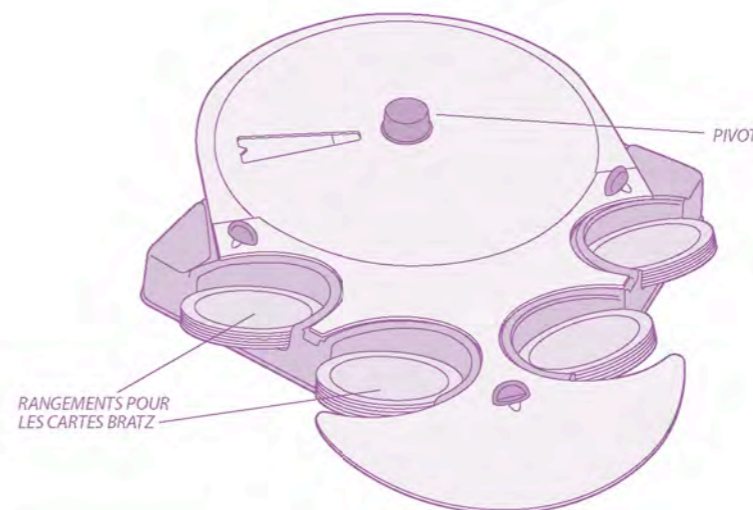
## Contenu

- Support de jeu en plastique • Plateau de jeu en 2 parties à assembler + un pivot et sa base + 3 attaches + 3 cheville • 2 roues avec des questions et des défis (recto-verso)
- 96 Cartes Bratz

## But du jeu

Fais tourner la roue et obtiens des points en réalisant des défis et en répondant à des questions, ou pioche une carte Bratz. Chaque carte Bratz indique une caractéristique, comme « Excellente Danseuse ! » ou « Star de Demain ! ». Donne la carte piochée à la joueuse à qui elle correspond le mieux.

La première joueuse qui totalise 25 points remporte la partie. Elle peut enfin lire les cartes Bratz qu'elle a collectées tout au long de la partie et découvrir ainsi comment ses amies la voient!



## Si Vous jouez pour la première fois

Détachez les éléments de jeu en carton et les pièces en plastique de leurs cadres (vous pouvez utiliser des ciseaux à bout rond si nécessaire). Mettez de côté les éléments en carton et les pièces en plastique et jetez les cadres.

L'image ci-dessus montre à quoi ressemble le jeu une fois installé.

1



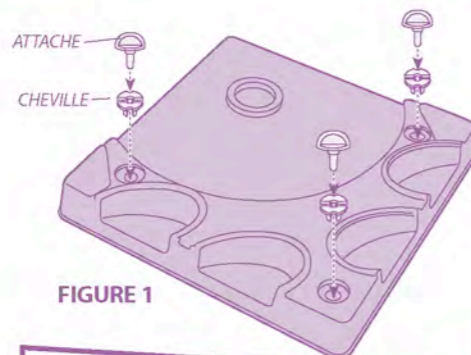


FIGURE 1

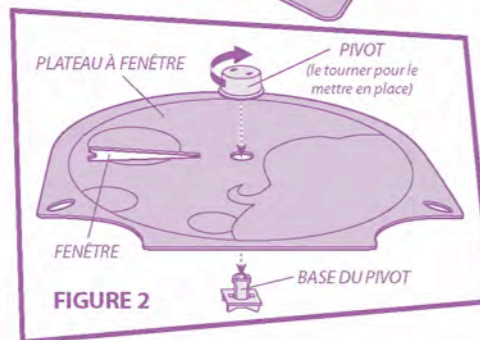


FIGURE 2

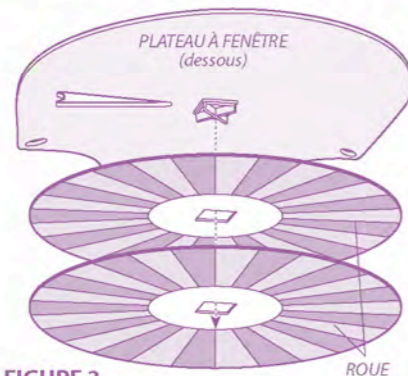


FIGURE 3

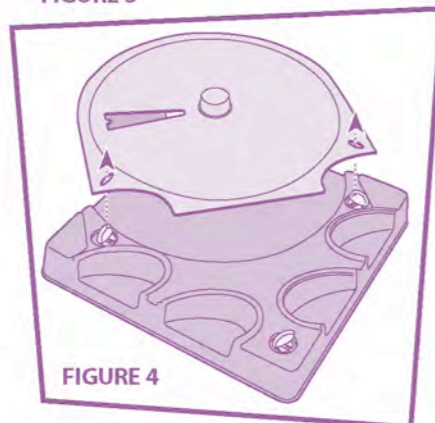


FIGURE 4

## Assemblage du Plateau de jeu

1. Mettez une cheville dans chacun des 3 trous du plateau, puis insérez fermement une attache à l'intérieur de chacune des chevilles. Voir Figure 1.
2. Insérez le pivot sur le plateau à fenêtre, puis fixez-le tout à la base en tournant doucement dans le sens des aiguilles d'une montre, jusqu'à entendre un clic. Voir Figure 2.
3. Fixez les deux roues sur la base, comme indiqué Figure 3.
4. Fixez le plateau à fenêtre et les roues sur le support de jeu, comme indiqué Figure 4. Pour ce faire, tournez les chevilles jusqu'à ce qu'elles s'alignent sur les trous du plateau.
5. Enfin, posez la base du plateau sur le support (voir Figure 5) en tournant l'attache en bas du plateau jusqu'à ce quelle s'aligne sur le trou du plateau. Lorsque tout est en place, tournez les 3 attaches pour fixer les plateaux sur le support.

Vérifiez si le jeu est bien monté en regardant les images ci-dessus.

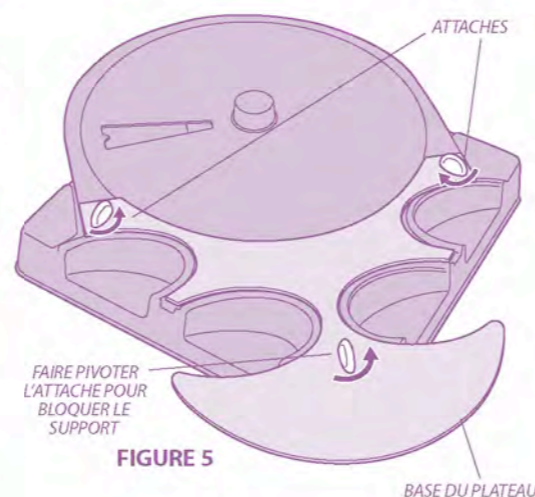


FIGURE 5

## Préparez-vous à jouer !

**La Reine des points :** Donnez un papier et un crayon (non inclus) à l'une des joueuses. Elle sera la « Reine des points » et notera les scores des joueuses au cours de la partie.

**Cartes Bratz :** Divisez les cartes Bratz en 4 piles contenant un nombre égal de cartes. Puis posez les piles, faces cachées, dans les 4 compartiments du support de jeu.

## En route pour une partie de Bratz Secret Girlz !

La « Reine des points » joue la première. Puis, la joueuse à sa gauche jouera au tour suivant.

**Lorsque vient ton tour,** fais tourner la roue en la tenant par le sommet du pivot et lis à haute voix la phrase inscrite dans la fenêtre.

Si tu tombes plusieurs fois sur la même case au cours du jeu, tourne la roue à nouveau.

La roue va s'arrêter sur un des 3 types de cases suivants :

**Cases « Questions ou Défis »** Si la roue s'arrête sur l'une de ces cases, tu dois répondre à une question ou relever un défi. Tes amies te jugeront et décideront si tu marques des points ou non. Si elles pensent que tu as raté le défi ou que tu as menti en répondant à la question, tu ne marques pas de points. Si elles pensent que tu as réussi le défi ou que tu as bien répondu à la question, tu marques le nombre de points indiqué sur la case. Dans les deux cas, la « Reine des points » note ton score sur sa feuille, puis on passe à la joueuse suivante.

Si tu n'aimes pas les défis, ou si tu es trop timide pour répondre à une question, tu peux refuser de jouer. Tu ne marquera pas de points. C'est à toi de voir... après tout, ce n'est qu'un jeu ! En essayant quand même de répondre à la question ou de réaliser le défi, tu pourrais bien t'amuser et faire rire tes copines !

**Cases « Invente une Question ou un Défi »** Si tu tombes sur l'une de ces cases, alors là... bon courage ! Toutes les autres joueuses se réunissent en secret et inventent spécialement pour toi une question ou un défi, concernant quelque chose qu'elles ont toujours voulu savoir sur toi, ou quelque chose qu'elles rêvent de te voir faire !

Remarque pour les joueuses qui inventent un défi : faites en sorte qu'il ne soit pas dangereux. Pour vous donner des idées, regardez les Défis inscrits sur les roues.

Lorsque tes amies ont rendu leur verdict sur la question ou le défi auquel tu viens de te soumettre, fais noter ton score. C'est à la joueuse suivante de faire tourner la roue.

**Cases « Cartes Bratz »** Si la roue s'arrête sur l'une de ces fenêtres, prends la première carte de chacune des 4 piles, lis les cartes en secret et décide à quelles joueuses elles correspondent le mieux (l'une de ces cartes peut te correspondre). Pose chaque carte **face cachée**, devant les joueuses concernées. Les cartes doivent rester cachées jusqu'à la fin de la partie. Lorsque tu as posé tes cartes, c'est à la joueuse suivante de jouer.

