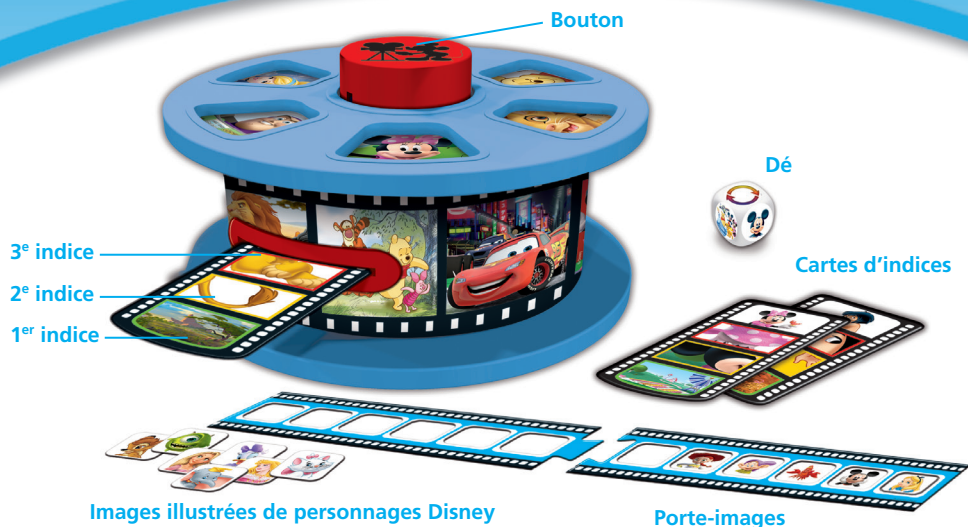




Indice !



Devine qui est le personnage mystérieux !
Moins tu utilises d'indices, plus tu obtiens de points



CONTENU

- 1 bobine de film Disney
- 102 cartes portant 204 énigmes sur les personnages Disney
- 8 porte-images
- 48 images illustrées de personnages Disney
- 1 dé spécial Indice !
- 6 autocollants pour le dé
- 6 autocollants de personnages pour la bobine de film Disney

Découvre tous les personnages Disney qui se cachent dans Indice ! Appuie sur le bouton rouge de la bobine de film Disney pour découvrir des indices, deviner à quel personnage ils correspondent et gagner un nombre maximum de points. Tu verras qu'avec le dé spécial Indice, chaque tour est différent.

PRÉPARATION DU JEU

Avant de commencer, il faut coller les autocollants : les 6 visages des personnages Disney sur la bobine de film et les 6 autocollants ronds sur les faces du dé, comme le montre l'illustration (demande éventuellement de l'aide à un adulte). La deuxième étape consiste à introduire la moitié des cartes d'indices dans la rainure rouge de la bobine de film Disney, en ouvrant le clapet vers le bas. L'extrémité arrondie des cartes d'indices doit être insérée en premier de façon à ce que les indices apparaissent avant le personnage lorsque l'on appuie sur le bouton rouge (voir illustration).

Les joueurs se répartissent ensuite les porte-images (bleu, rouge, vert et jaune). S'il s'agit d'une partie rapide, chacun d'entre eux ne doit prendre que la moitié d'un porte-images (6 points). S'ils ont prévu de jouer une partie complète, ils doivent prendre un porte-images complet, formé de deux parties qui s'emboîtent (12 points).

Une fois que tous les joueurs ont préparé leur porte-images, il ne leur reste plus qu'à placer les images illustrées de personnages Disney en tas, sur la table.

BUT DU JEU

Le but du jeu consiste à être le premier joueur à compléter son porte-images avec des images illustrées de personnages Disney.

COMMENT JOUER ?

C'est le joueur le plus jeune qui commence. Chaque joueur lance le dé à tour de rôle et la modalité de jeu change en fonction du résultat obtenu :



À tour de rôle :

Si lorsque le premier joueur lance le dé, celui-ci tombe sur le visage de Mickey, le joueur appuie une fois sur le bouton rouge de la bobine de film, avec force, jusqu'à ce que la bobine s'arrête. Si l'indice n'apparaît pas entièrement, le joueur doit appuyer une deuxième fois sur le bouton rouge, mais délicatement, jusqu'à ce que l'indice soit parfaitement visible.

Si ce premier indice suffit au joueur pour deviner qui est le personnage, il le dit à voix haute aux autres joueurs. S'il ne sait pas de qui il s'agit, il appuie une deuxième fois sur le bouton rouge pour faire apparaître le deuxième indice. Si malgré ces deux indices, il n'est toujours pas sûr de connaître la bonne réponse, il appuie une troisième fois sur le bouton rouge pour obtenir le dernier indice et découvrir qui est le personnage. Il ne peut pas appuyer une quatrième fois sur le bouton avant d'avoir donné une réponse.

Après avoir nommé le personnage, le joueur doit appuyer sur le bouton rouge jusqu'à ce que la fin de la carte d'indices soit visible pour vérifier qu'il a donné la bonne réponse.

Si une seule piste suffit au joueur pour déterminer de quel personnage il s'agit, il gagne trois points. S'il lui faut deux indices pour le deviner, il gagne deux points, et s'il lui en faut trois, il gagne un point.

Pour chaque point gagné, le joueur prend une image illustrée d'un personnage Disney et la place sur son porte-images. Cela étant fait, il passe son tour au joueur qui se trouve à sa droite, qui à son tour lance le dé.

Si le joueur ne donne pas la bonne réponse, c'est-à-dire si le personnage qui apparaît sur la carte d'indices n'est pas celui qu'il a cru découvrir, il ne gagne aucun point et passe son tour au joueur qui se trouve à sa droite. Pour deviner de quel personnage il s'agit, tu peux t'aider de la grille de personnages qui accompagne ces règles de jeu.



Tous ensemble :

Dans cette modalité de jeu, une fois qu'un joueur a lancé le dé, il le repose sur la table, à la portée de tous. Il appuie ensuite une fois sur le bouton rouge de la bobine de film pour faire apparaître le premier indice. Si ce premier indice suffit à l'un des joueurs pour deviner de quel personnage il s'agit, ce joueur saisit le dé et dit le nom du personnage à voix haute. Seul le joueur qui a saisi le dé peut donner une

réponse. Il faut donc être très rapide ! Le joueur qui a répondu repose le dé sur la table et appuie de nouveau sur le bouton rouge pour faire apparaître un deuxième indice et permettre à un autre joueur de deviner de quel personnage il s'agit. Chacun des joueurs ne peut donner qu'une réponse par carte d'indices et les joueurs ne peuvent pas répéter le nom d'un personnage qui a déjà été nommé. Lorsque tous les joueurs ont donné une réponse ou lorsque tous les indices ont été épuisés, les joueurs appuient une dernière fois sur le bouton rouge pour montrer le personnage qu'il fallait deviner et le joueur qui a donné la bonne réponse gagne le nombre correspondant d'images illustrées de personnages Disney (3 images s'il a deviné avec un seul indice, 2 images s'il lui a fallu deux indices pour trouver la bonne réponse et 1 image s'il lui en a fallu trois). Si aucun joueur n'a deviné, personne ne gagne de point. Pour deviner de quel personnage il s'agit, les joueurs peuvent s'aider de la grille de personnages qui accompagne ces règles de jeu.



Ricochet :

Le joueur dont c'est le tour de lancer le dé joue comme dans la modalité « À tour de rôle », mais à partir du moment où il nomme un personnage, chacun des autres joueurs, en commençant par celui qui se trouve à sa droite, peut lui aussi donner une réponse s'il pense que le premier joueur s'est trompé. Les joueurs ne peuvent pas répéter le nom d'un personnage qui a déjà été prononcé. Le joueur qui donne la

bonne réponse gagne le nombre de points correspondants, en fonction du nombre d'indices révélés.

Pour deviner de quel personnage il s'agit, les joueurs peuvent s'aider de la grille de personnages qui accompagne ces règles de jeu.

MODALITÉ JEUNES ENFANTS

Les plus jeunes peuvent jouer plus tranquillement, en suivant les instructions du mode « À tour de rôle », mais sans le dé.

FIN DE LA PARTIE

Le premier joueur qui réussit à rassembler 6 images (partie rapide) ou 12 images (partie complète) sur son porte-images a gagné.

ATTENTION !



Visit the Disney Website at www.disney.com

Contient de petites pièces pouvant être avalées ou inhalées.

Conservez ces informations à titre de référence.

Le contenu de ce jeu peut différer de celui figurant sur les photos.

© Disney/Pixar

© Disney Based on the "Winnie the Pooh" works by A.A. Milne and E.H. Shepard.

Fabriqué en Espagne par :
EDUCA BORRAS, S.A.U.
Osona 1, 08192
Sant Quirze del Vallès
Barcelone (Espagne)

Réf. 15502



www.educaborras.com



Indice! Spoorzoeken!



PERSONNAGES DISNEY

150 personnages issus des plus célèbres films de Disney se cachent dans Indice !
Les voici :

DISNEY FIGUURTJES

*Bij Spoorzoeken! zitten tot 150 figuurtjes uit de beroemdste Disney films verborgen.
Hier stellen we ze allemaal aan je voor.*

101 DALMATIENS. 101 DALMATIERS.



Patch
Patch



Cruella d'enfer
Cruella De Vil



Princesse Jasmine
Prinses Jasmine



Aladin
Aladdin



Génie
Geest



Jafar
Jafar



Alice
Alice

ALICE AU PAYS DES MERVEILLES.
ALICE IN WONDERLAND.



Le chat de Chester
Kolderkat



Le Chapelier Fou
Gekke hoedenmaker



Bambi
Bambi



Pan-Pan
Stamper



Fleur
Bloem



Tilt
Flip



Princesse Atta
Prinses Atta

1001 PATTES. EEN LUIZENLEVEN.

1001 PATTES. EEN LUIZENLEVEN.



Princesse Couette
Prinses Dot



Heimlich
Heinrich



Blanche-Neige
Sneeuw witje



Simplet
Stoetel



Grincheux
Grumpy



La méchante Reine
De boze Koningin



Princesse Mérida
Prinses Merida

BLANCHE NEIGE ET LES 7 NAINS. SNEEUWUITJE & DE 7 DWERGEN.

REBELLE. BRAVE.

REBELLE. BRAVE.

LE MONDE DE NEMO. OP ZOEK NAAR NEMO.



Angus
Angus



Marin
Marlin



Gill
Gill



Nemo
Nemo



Dory
Dory



Squiz
Puk

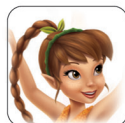


Bruce
Bruce

LES FÉES. DISNEY FAIRIES.



Clochette
Tinkelbel



Noa
Fauntje



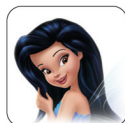
Iridessa
Iridessa



Rosélia
Rosetta



Flambeau
Fonkel



Ondine
Zilverdauw



Flash McQueen
Blikssem McQueen

CARS. CARS.



Martin
Takel



Doc Hudson
Doc Hudson



Sally
Sally



Mack
Mack



Sheriff
Sheriff



Fillmore
Fillmore



Luigi
Luigi

CARS. CARROS.



Guido
Guido



Finn McMissile
Finn McMissile



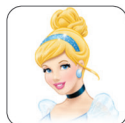
Francesco Bernoulli
Francesco Bernoulli



Holley Shiftwell
Holley Shiftwell



Shu Todoroki
Shu Todoroki



Cendrillon
Assepoester



Marraine
Petemoei

CARS 2. CARS 2.

CENDRILLON. ASSEPOESTER.

CENDRILLON. ASSEPOESTER.



Prince
Prins / De Prins



Gus, Perla & Jack
Gus, Perla & Tom



Dumbo
Dumbo



Timothée
Timmie Muis



Mowgli
Mowgli



Baloo
Baloo



Bébé Éléphant
Kleine Olifant

DUMBO. DUMBO.

LE LIVRE DE LA JUNGLE. JUNGLE BOEK.

LE LIVRE DE LA JUNGLE.
JUNGLE BOEK.

LE ROI LION. DE LEEUWENKONING.



Kaa
Kaa



Simba
Simba



Timon
Timon



Pumbaa
Pumbaa



Nala
Nala



Mufasa
Mufasa



Rafiki
Rafiki

LE ROI LION.
DE LEEUWENKONING.

RAIPONCE. RAPUNZEL.

FANTASIA.
FANTASIA.

JAKE ET LES PIRATES
JAKE EN DE PIRATEN



Scar
Scar



Raiponce
Rapunzel



Pascal
Pascal



Maximus
Maximus



Flynn Rider
Flynn Rider



Mickey l'apprenti sorcier
Mickey de tovenaarsleerling



Jake
Jake

JAKE ET LES PIRATES DU PAYS IMAGINAIRE.
JAKE EN DE NOOITGEDACHTLAND PIRATEN.



Le Frisé
Cubby



Izzy
Izzy



Princesse Aurore
Prinses Aurora



Maléfique
Malafide



Dame Flora, Dame Pimpernelle
et Dame Pâquerette
Flora, Fauna, Mooiwertje



Belle
Belle



La Bête
Beest

LA BELLE AU BOIS DORMANT. DOORNROOSJE.

LA BELLE ET LA BÊTE.
BELLE EN HET BEEST.

LA BELLE ET LA BÊTE. BELLE EN HET BEEST.

LA MAISON DE MICKEY. MICKEY MOUSE CLUBHUIS.



Zip
Barstje



Mme Samovar
Mvr Theepot



Lumière
Lumiere



Mickey Mouse
Mickey Mouse



Minnie Mouse
Minnie Mouse



Donald Duck
Donald Duck



Daisy
Katrien Duck

LA MAISON DE MICKEY. MICKEY MOUSE CLUBHUIS.

LA BELLE ET LE CLOCHARD.
LADY EN DE VAGEBOND.



Dingo
Goofy



Pluto
Pluto



Clarabelle
Clarabella Koe



Pat Hibulaire
Boris Boef



Tic et Tac
Knabbel en Babbel



Lady
Lady



Clochard
Vagebond

LA PETITE SIRÈNE. DE KLEINE ZEEMEERMIN.

LILLO ET STITCH. LILLO & STITCH.



Ariel
Ariel



Polochon
Botje



Sébastien
Sebastiaan



Ursula
Ursula



Eric
Erik



Lilo
Lilo



Stitch
Stitch

LES ARISTOCHATS. DE ARISTOKATTEN.

LES INDESTRUCTIBLES. THE INCREDIBLES.

MANNY ET SES OUTILS. HANDY MANNY.



Marie
Maria



M. Indestructible
Mr Incredible



Elastigirl
Elastigirl



Flèche
Dash



Violette
Violet



Manny
Manny Garcia



Mr. Lopart
Meneer Lopart

MANNY ET SES OUTILS. HANDY MANNY.

MONSTRES & CIE. MONSTERS & CO.

MULAN. MULAN.



Kelly
Kelly



Jacques Sullivan / Sully
James P. Sullivan / Sully



Robert Razowski / Bob
Mike Wazowski / Mike



Bouh
Boe



Léon Bogue
Randall Boggs



Mulan
Mulan



Mushu
Mushu

PETER PAN. PETER PAN.



Peter Pan
Peter Pan



Capitaine Crochet
Kapitein Haak



Phinéas Flynn
Phineas Flynn



Ferb Fletcher
Ferb Fletcher



Candice Flynn
Candace Flynn



Perry l'ornithorynque
Perry het vogelbekkier



Pinocchio
Pinokkio

PHINÉAS ET FERB. PHINEAS & FERB

PINOCCHIO.
PINOKKIO.

PINOCCHIO. PINOKKIO.



Gepetto
Gepetto



Jiminy Cricket
Japie Krekkel



Pocahontas
Pocahontas



Capitaine John Smith
Kapitein John Smith



Rémy
Remy



Linguini
Linguini



Colette
Colette

POCAHONTAS. POCAHONTAS.

RATATOUILLE. RATATOUILLE.

RATATOUILLE.
RATATOUILLE.

LA PRINCESSE ET LA GRENOUILLE. DE PRINSEN EN DE KIKKER.

TOY STORY. TOY STORY.



Emile
Emile



Tiana
Tiana



Prince Naveen
Prins Naveen



Louis
Louis



Buzz L'Éclair
Buzz Lightyear



Woody
Woody



Alien
Ruimtezems

TOY STORY. TOY STORY.

TOY STORY 2. TOY STORY 2.

TOY STORY 3.
TOY STORY 3.



Bayonne
Hamm



Zigzag
Slinky



Rex
Rex



Empereur Zurg
Kapitein Amelie



Jessie
Jessie



Pil Poil
Bullebeest



Lotso
Lotso

UP. UP.

WALL-E. WALL-E.

WINNIE L'OURSON. WINNIE THE POOH.



Carl Fredricksen
Carl Fredricksen



Russell
Russell



Wall-E
Wall-E



Eva
Eva



Winnie
Winnie



Tigrou
Teigetje



Porcinet
Knorretje

WINNIE L'OURSON. WINNIE THE POOH.



Bourriquet
lejoor



Petit Gourou
Roe



Coco Lapin
Konijn



Spoorzoeken!



Raad het verborgen figuurtje!
Hoe minder hints je gebruikt, hoe meer punten



INHOUD

- 1 Disney filmrol • 102 kaartjes met 204 hints betreffende Disneyfiguurtjes
- 8 scorekaarten • 48 kaartjes met Disneyfiguurtjes • 1 speciale Spoorzoek dobbelsteen
- 6 plakplaatjes voor de dobbelsteen • 6 plakplaatjes met figuurtjes voor de Disney filmrol

Ontdek alle Disneyfiguurtjes die verstopt zitten in dit Spoorzoekspel! Druk de rode knop in van de Disney filmrol en ontdek de verborgen hints, raad bij welk figuurtje ze horen en verzamel zoveel mogelijk punten. Bovendien, met de speciale Spoorzoekdobbelsesteen, speel je iedere beurt weer anders.

VOORBEREIDING VAN HET SPEL

Plak, alvorens te beginnen, de plakplaatjes zowel op de bovenkant van de filmrol als op de dobbelsteen. De 6 gezichten van de Disneyfiguurtjes komen op de rol, terwijl de 6 ronde plakplaatjes op de 6 zijden van de dobbelsteen worden geplakt, zoals aangegeven op het plaatje (eventueel met de hulp van een oudere persoon). Steek ongeveer de helft van de hints in de Disney filmrol door de rode gleuf, door de ingang naar beneden te drukken. De hints moeten er met de ronde kant naar buiten worden ingestoken, zodat bij het indrukken van de rode knop de hints eerder te zien zijn dan het figuurtje (zie plaatje).

Geef iedere speler een scorekaart (blauw, rood, groen en geel). Als je een "snel spel" wilt spelen krijgt iedere speler maar de helft van een scorekaart (6 punten). Wil je een "compleet spel" spelen, dan krijgt iedere speler de 2 helften van een hele scorekaart, die in elkaar passen (12 punten).

Als alle spelers hun kaarten klaar hebben, legt men de puntenkaarten met de verschillende Disneyfiguurtjes op een stapel opzij op tafel.

DOEL VAN HET SPEL

De eerste zijn die zijn scorekaart vol heeft met Disney figuurtjes.

HOE SPEEL JE HET?

De jongste speler begint. Iedere speler gooit op zijn beurt de dobbelsteen en afhankelijk van wat hij gegooid heeft speelt men op één van de volgende manieren:



1 voor 1:

De speler die deze optie gooit aan het begin van zijn beurt, drukt éénmaal krachtig op de rode knop van de Disney filmrol tot aan het einde van zijn koers. Mocht het plaatje met de hint voor het Disneyfiguurtje niet helemaal zichtbaar zijn, dan drukt hij de rode knop van de Disney filmrol nog eens licht in, totdat de hint helemaal verschijnt.

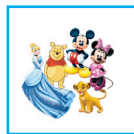
Als de speler, aan de hand van het beeld dat de filmrol toont, denkt te weten om welk figuurtje het gaat, mag hij de naam hardop zeggen. Als hij het mét de getoonde hint niet kan raden, mag hij de filmrol nog eens indrukken voor een tweede hint, en proberen opnieuw te raden wie er op het kaartje staat. Als hij met de tweede hint nog niet zeker is, mag hij nog eens indrukken om de derde en laatste hint te zien en hardop de naam van het verborgen figuurtje te noemen. Als hij geen antwoord heeft kunnen geven, mag hij de knop geen vierde keer meer indrukken.

Als een speler de naam van het figuurtje noemt dat hij denkt dat achter de hints verborgen zit, drukt hij de knop van de Disney filmrol in tot het kaartje verschijnt, en hij kan zien of hij het goed geraden heeft. Heeft hij het figuurtje met behulp van één hint geraden, dan krijgt hij 3 punten, heeft hij twee hints nodig gehad, krijgt hij twee punten, en als hij drie hints heeft gebruikt, krijgt hij maar één punt.

Voor ieder gewonnen punt mag hij een kaartje met een figuurtje pakken en op zijn scorekaart leggen. Hierna gaat de beurt naar de speler aan zijn rechter zijde, die de dobbelsteen opnieuw gooit.

Klopt de naam die de speler heeft genoemd niet met wat op het kaartje staat, dan krijgt hij geen punten en gaat de beurt over naar de volgende speler aan zijn rechter zijde.

Men mag voor het juiste antwoord gebruik maken van de bijgaande lijst met figuurtjes.



Iedereen speelt:

Bij deze manier van spelen ligt de dobbelsteen, na te zijn gegooid, binnen bereik van alle spelers, en drukt men de rode filmknop éénmaal in. Als een speler bij de eerste hint al denkt te weten wie het figuurtje is, dan pakt hij snel de dobbelsteen en noemt de naam.

Alleen de speler die hem het eerst pakt mag een antwoord geven met behulp van de hint, en moet hij daarom vlug zijn als hij dit spel wil winnen. Daarna wordt de dobbelsteen weer op tafel gelegd, de knop ingedrukt voor een nieuwe hint, en mag iedere speler die het antwoord wil geven hem oppakken. Iedere speler mag maar één antwoord per kaartje geven, en mogen geen figuurtjes worden herhaald die al genoemd zijn. Op het moment dat alle spelers hebben geantwoord, of dat er geen hints meer zijn, wordt het figuurtje op het kaartje getoond en krijgt de speler die het geraden had een prijs om op zijn scorekaart te leggen. (3 kaartjes als hij het bij de eerste hint had geraden, 2 kaartjes bij de tweede hint en 1 kaartje bij de derde hint). Heeft geen van de spelers het geraden, worden er geen punten gegeven.

Men mag voor het juiste antwoord gebruik maken van de bijgaande lijst met figuurtjes.



Terugkaatsen:

De speler die aan de beurt is speelt als bij 1 voor 1 maar als hij besluit om te antwoorden, mogen de spelers, te beginnen met de speler aan zijn rechterzijde, ook antwoorden als ze denken dat hij het figuurtje niet goed heeft geraden. Men mag geen figuurtje herhalen dat al genoemd is. Wie het figuurtje goed heeft geraden, wint het aantal punten naargelang de hints die hij heeft gebruikt.

Men mag voor het juiste antwoord gebruik maken van de bijgaande lijst met figuurtjes.

SPELWIJZE VOOR DE JONGSTE SPELERS

Met jongere kinderen kan dit spel rustiger worden gespeeld zonder de dobbelsteen te gebruiken, en alle beurten volgens de spelregels 1 voor 1 te spelen,

EINDE VAN HET SPEL

De speler die het eerst zijn scorekaart vol heeft met zes kaarten (snel spel) of met 12 kaarten (complete spel) is winnaar.

Waarschuwing.



Visit the Disney Website at www.disney.com

Bevat kleine stukjes met gevaar voor inslikken of inhaleren. Bewaar deze instructies voor latere informatie.

De inhoud van dit spel kan verschillen van het getoonde op de foto's.

© Disney/Pixar

© Disney Based on the "Winnie the Pooh" works by A.A. Milne and E.H. Shepherd.

Gefabriceerd in Spanje door:
EDUCA BORRAS, S.A.U.
Osona 1, 08192
Sant Quirze del Vallès
Barcelona (Spanje)
www.educaborras.com

Ref. 15502



EP899/04/15502

