

# STRATEGO JUNIOR DISNEY

3 GRANDS CHATEAUX BLEUS : TRESOR  
GENIE  
DALMATIEN

ROUGES : TRESOR  
CRUELLA

2 x 16 CHATEAUX (ROUGES OU BLEUS) HYENE

16 CARTONS BLEUS : 2XBETE  
1 MICKEY  
4 BLANCHE-NEIGE  
4 "PRINCE"  
3 ROI LION  
1 RENARD ROBIN DU BOIS  
1 PETER PAN  

---

16

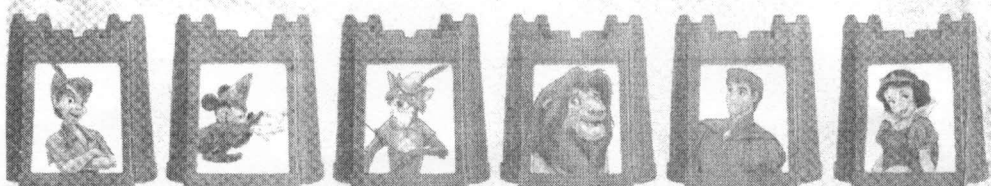
16 CARTONS ROUGES

2 DRAGONS  
1 SERPENT KHA  
4 "MECHANTE ROINE"  
4 "GROSSE DAME"  
3 MAUVAIS LIONS  
1 VIZIA  
1 CAPITAINE CROCHET  

---

16

2 DES SPECIAUX, 1 POUR LES BLEUS } FACES = 6 PERSONNAGES  
1 POUR LES ROUGES } (PAS DRAGON OU LA BETE)



Peter Pan

Mickey

Robin Hood  
Robin des Bois

Simba

Prins Philip  
Prince Philippe  
Prince Philip  
Prinz Phillip

Sneeuwitje  
Blanche-Neige  
Snow White  
Schneewittchen



Het Beest  
La Bête  
The Beast  
Das Biest



Schatkist  
Trésor  
Treasure Chest  
Schatzkiste



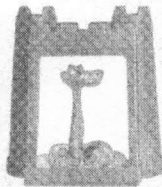
Genie  
Genie  
The Genie  
Dschinni



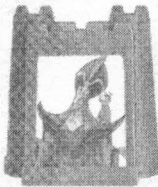
Dalmatiër  
Dalmatien  
Dalmatian  
Dalmatiner



Kapitein Haak  
ipitaine Crochet  
Captain Hook  
Kapitän Hook



Kaa



Jafar



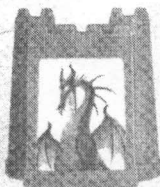
Scar



Ursula



Boze stiefmoeder  
La méchant  
belle-mère  
The Wicked Queen  
Böse Stiefmutter



Boze draak  
Le méchant dragon  
Maleficent the dragon  
Böser Drache



Schatkist  
Trésor  
Treasure Chest  
Schatzkiste



Cruella de Vil  
Cruella d'Enfer  
Cruella De Vil  
Cruella de Vil



Hyena  
Hyène  
Hyena  
Hyäne